

VEROTUS

Verottajat

Verot

Veronmaksajat

Tilastoja

Oikeudenmukaisuus

Tulot-veronmaksukyky

Verotulojen kuluttajat

Verojen vaikutus työllisyyteen

Verottajat, verot ja veroluonteiset maksut

Valtio, kunnat, seurakunnat, julkisoikeudelliset yhteisöt

Verot ja pakolliset sosiaaliturvamaksut 2012		
BKT 192,5 Mrd €		Veroaste 44.1 % BKT:stä
Sektori	Mrd €	% BKT:stä
Valtionhallinto	40,1	20,8
Paikallishallinto	19,4	10,1
Sosiaaliturvarahastot	25,2	13,1
Euroopan unioni	0,2	0,1
Yhteensä	84,9	44,1

Verot

Tavarat ja palvelut

- ALV 10 - 24 %
- Vakuutusmaksuvero 24 %
- Auto- ja ajoneuvovero
- Valmisteverot

Tuloverot

- Ansiotulovero
- Pääomatulovero

Veroluonteiset maksut

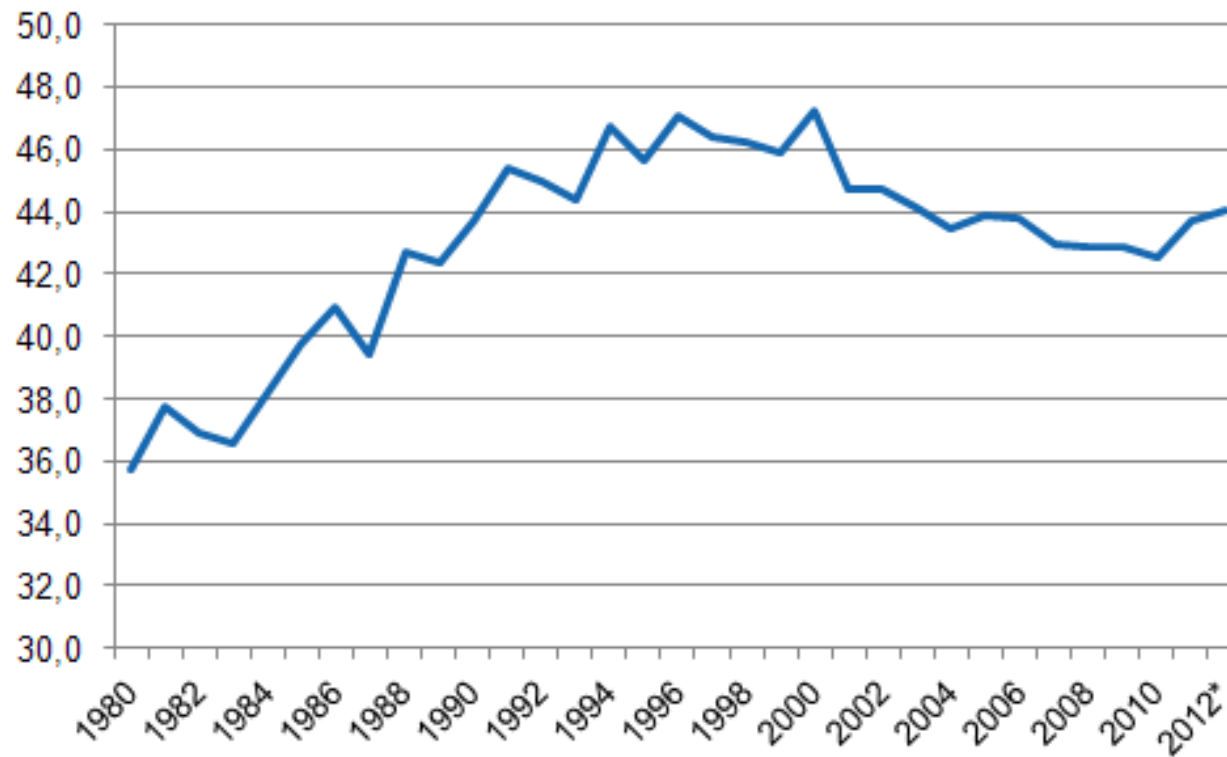
- Eläkevakuutus
- Sairasvakuutus
- Muut lakisääteiset

Verot ja veroluonteiset maksut 2012		
BKT 192,5 Mrd €	Veroaste 44.1 % BKT:stä	
	Mrd €	% BKT:stä
Tuloverot	29,3	15,2
Veroluonteiset maksut	25,2	13,1
Omaisuusverot	2,3	1,2
Tavaroista ja palveluista maksetut verot	27,7	14,4
Yhteensä	84,9	44,1

Eri verotulojen jakautuminen

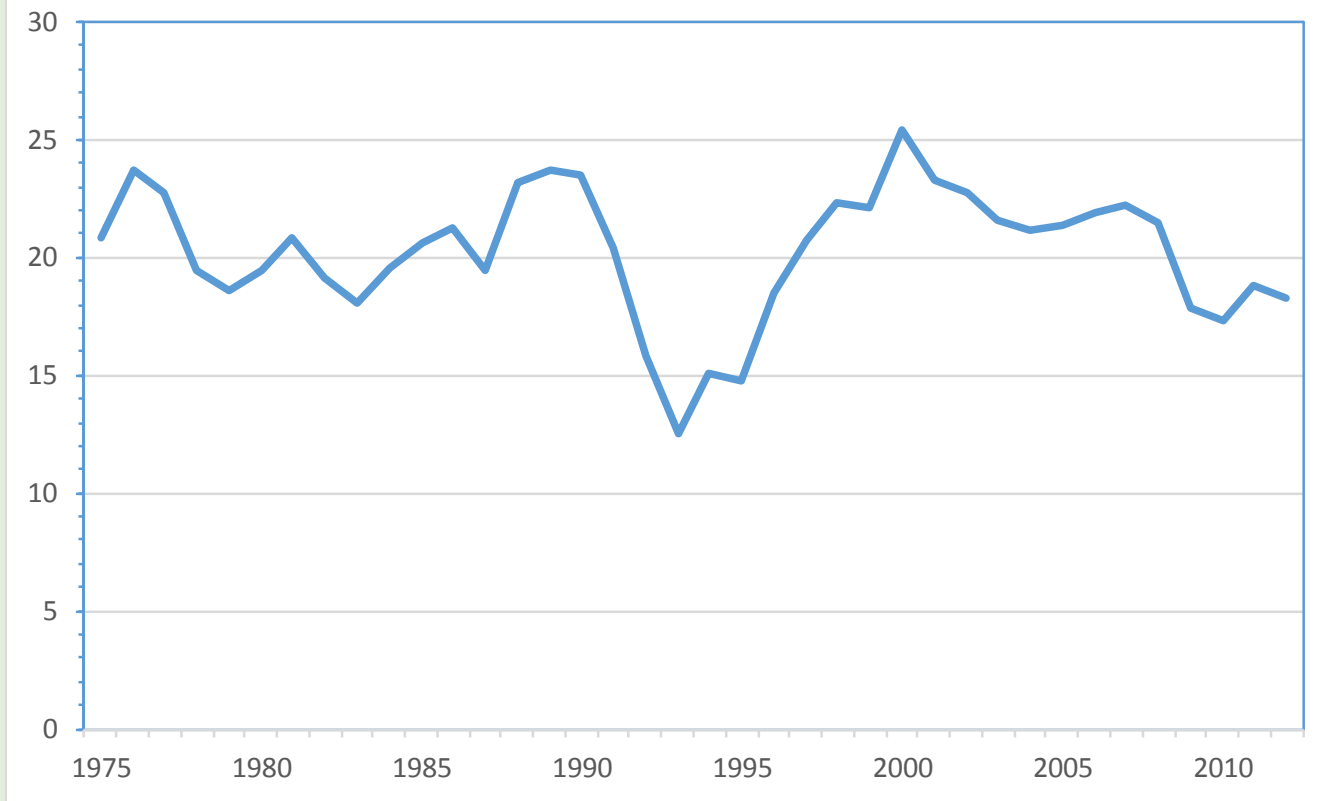
Sektor	Yhteensä	Tulo	Omaisuus	Tavara	Muut
Valtionhallinto	40,1	11,1	1,1	27,8	0,1
Paikallishallinto	19,4	18,1	1,3	0,0	
Yhteensä	59,5	29,2	2,4	27,8	0,1

Liitekuvio 1. Veroaste 1980–2012*



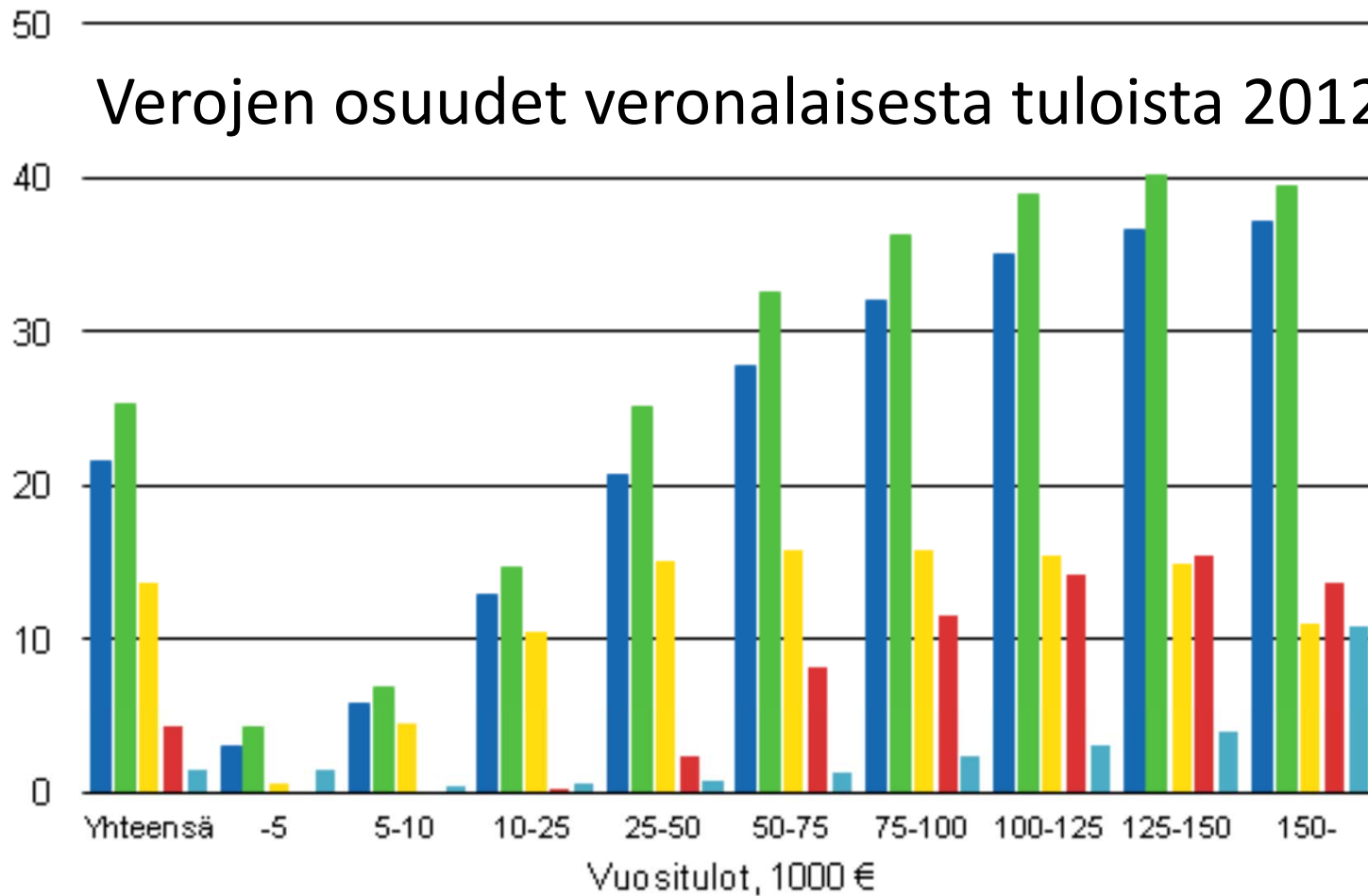
Lähde: Kansantalouden tilinpito, Tilastokeskus

Nettoveroaste %, suhde BKT:hen



v. 2012		
Verot ja veroluonteiset maksut	84,9	Mrd €
Julkiset tulonsiirrot	45,5	Mrd €
Julkiset pääomansiirrot	0,7	Mrd €
Julkiset tukipalkkiot	3,6	Mrd €
Julkiset siirrot, yhteensä	49,7	Mrd €
Julkisten siirtojen BKT-suhde	25,8	%
Nettoverot, verot - julkiset siirrot	35,2	Mrd €
Nettoveroaste, suhde BKT:hen	18,3	%

Verojen osuudet veronalaisesta tuloista 2012



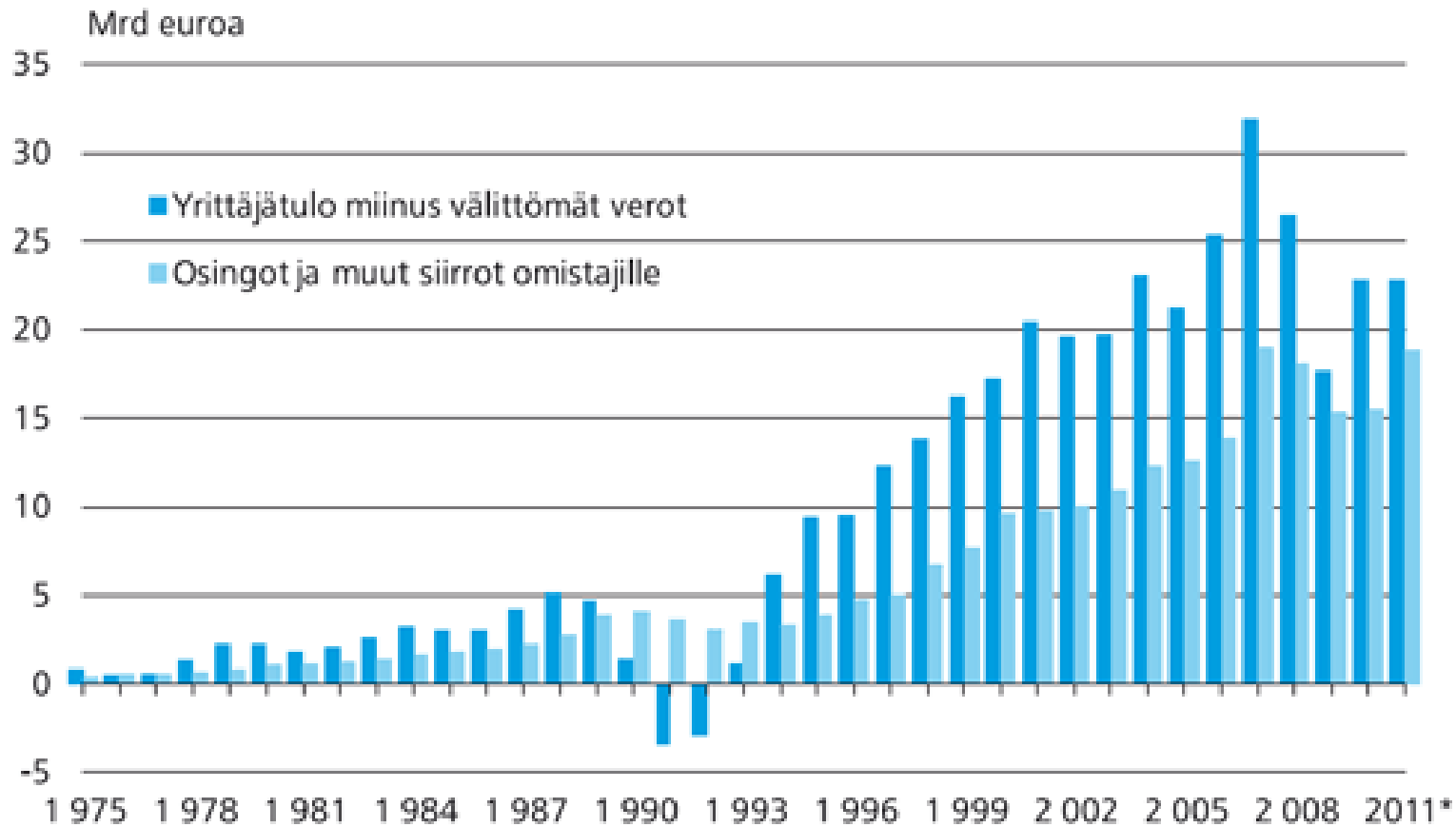
Veronalaiset tulot

- Ansiotulot
- Pääomatulot

Verojen jakautuminen tuloluokittain 2012

Tuloluokat *1 000 €		0–10	10–20	20–30	30–50	50–100	100–150	yli 150
Tulonsaajia	4 576 237	936 135	1 118 248	921 659	1 113 931	422 678	43 601	19 985
Tulonsaajia, %	100	21	24	20	24	9	1,0	0,4
Veronalaiset tulot, milj. €	124 402	4 767	16 503	23 054	42 268	27 271	5 164	5 376
Veronalaiset tulot, %	100	4	13	19	34	22	4	4
Ansiotulovero, milj. €	5 276	0	1	39	1 291	2 461	752	732
Ansiotulovero, %	100	0	0	1	25	47	14	14
Pääomatulovero, milj. €	1 738	29	88	138	298	431	175	579
Pääomatulovero, %	100	2	5	8	17	25	10	33
Sairausvakuutusmaksu, milj. €	1 796	30	144	328	703	455	79	57
Sairausvakuutusmaksu, %	100	2	8	18	39	25	4	3
Kunnallisvero, milj. €	17 017	182	1 465	3 159	6 507	4 320	789	596
Kunnallisvero, %	100	1,1	9	19	38	25	5	4
Verot yhteensä, milj. €	26 754	251	1 788	3 844	9 156	7 886	1 834	1 993
Verot yhteensä %	22	5	11	17	44	60	36	37
						60	60	60
					Verotulojen lisäys 60 %:n verolla	2 475	1 255	1 220

Yritysten nettovoitto ja yritysten jakamat tulot



Olli Savela
Tieto ja trendit 7/2012
Tilastokeskus

Keskustelun aihe:

Alle 20 000 € vuosituloista ei tuloveroa eikä veroluonteisia maksuja *)

- Perustelut
 - Veronmaksukyky huomioidaan reaalisesti
 - Vähennetään pienituloisten sosiaaliavustusbyrokratiaa
- Keinot
 - Pääomatulot verotetaan kuten ansiotulot
 - Pienet pääomatulot verottomiksi (esim. lähdevero talletuskoroista)
 - Suurten pääomatulojen verotus tuo tarvittavat lisäverotulot
- Muut hyödyt
 - Työllisyys paranee kun pienituloisten ostovoima paranee
 - Hallintokulut pienenevät (1 milj. ihmisen verojen perintä poistuu)
 - Lakisääteinen eläketurva paranee (ansiotuloihin perustuva)

*) Lisättiin ehdotukseen; lisäksi esitettiin suurten pääomatulojen verottamista

Veronmaksajat

Yksityishenkilöt (luonnolliset henkilöt, tulonsaajat)

- Ansiotyössä olevat ja työttömät
- Yrittäjät (liikkeen- ja ammatinharjoittajat, maatalousyrittäjät, avoimen ja kommandiittiyhtiön yhtiömiehet)
- Eläkeläiset
- Opiskelijat
- Kuluttajat

Yhteisöt, jotka ovat itsenäisesti verovelvollisia

- Liikelaitokset,
- Osakeyhtiö, osuuskunta, julkisyhteisöt (pörssiyhtiöt)
- Säästöpankki, sijoitusrahasto, keskinäinen vakuutusyhtiö
- Valtio, valtion laitokset, seurakunnat
- Yhdistykset, laitokset, säätiöt
- Yleishyödylliset yhteisöt (yhdistykset, säätiöt)

Tulonsaajien ansiotulot 117,8 Mrd. €v. 2012

- Palkkatulot 79 Mrd. €
- Eläketulot 26 Mrd. €
- Työttömyyskorvaukset 3,6 Mrd. €
- Elinkeinotulot 3,0 Mrd. €
- Sairasvakuutusetuudet 1,5 Mrd. €
- Tulot yhtymästä 1,3 Mrd. €
- Maatalouden tulo 1,0 Mrd. €
- Tulot ulkomailta 0,7Mrd. €
- Osinkotuloista ansiotulo 0,5 Mrd. €
- Opintoraha 0,5 Mrd. €
- Lapsen kotihoidon tuki 0,4 Mrd. €

Tulonsaajien pääomatulot (8,6 Mrd v. 2012)

Veronalaiset pääomatulot 6,6 Mrd €

- Yrittäjätulon pääomatulo-osuus
- Luovutusvoitot 2,5 Mrd. €
- Vuokratulo 1,4 Mrd. €
- Pörssiyritysten osingoista 1,2 Mrd. € (veronalainen osuus 0,7 Mrd. €)
 - 85 % verotettavaa tuloa, (v. 2013 70%)
- Listaamattomien yritysten osingot 2,1 Mrd. € (veronalainen osuus 0,7 Mrd. €)
 - 8 % nettovarallisuudesta 25 % veronalaista tuloa
- Jos osingot ylittää 8 %:n rajan ylimenevältä osalta 75 % veronalaista tuloa
- Korkotulot

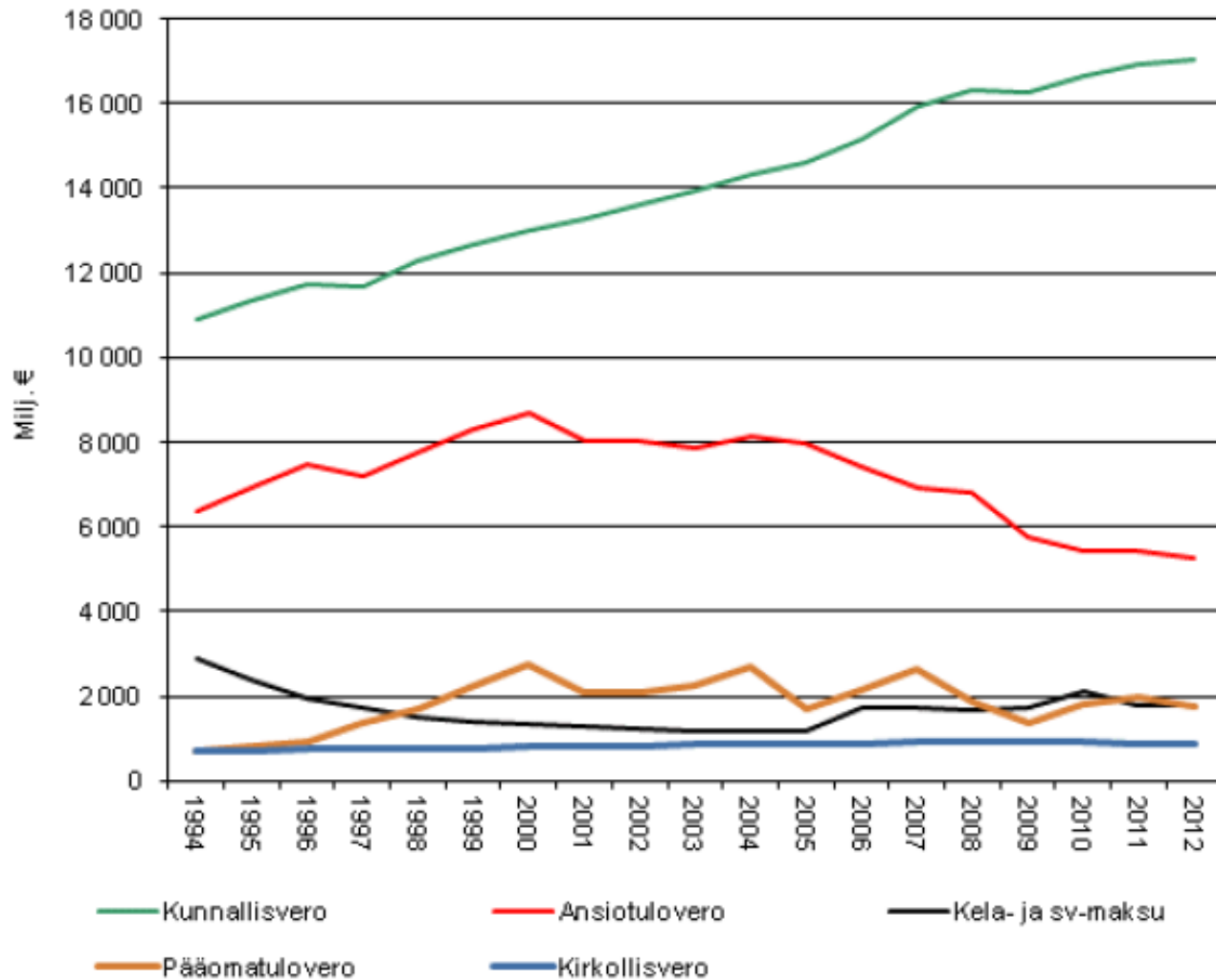
Verovapaat osingot 2,0 Mrd €

Tulonsaajien välittömät verot v. 2012

Vero	Mrd. €	Muutos %	Vero	Mrd. €
<i>kunnallis</i>	<i>17,0</i>	<i>3,6</i>	<i>kirkollis</i>	<i>0,8</i>
<i>ansiotulo</i>	<i>5,3</i>	<i>0,4</i>	<i>kelamaksu</i>	<i>0,2</i>
<i>pääomatulo</i>	<i>1,7</i>	<i>-8,4</i>	<i>sairaanhoidom.</i>	<i>1,1</i>
			<i>päivärahamaksu</i>	<i>0,7</i>
			<i>Yhteensä</i>	<i>26,8</i>

Palkansaajilta peritty työeläke ja työttömyysvakuutusmaksu oli 4,6 Mrd. €

Tulonsaajien välittömät verot 1993-2012, vuoden 2012 hinnoin



Vuodesta 1993 vuoteen 2012.
Verot ja maksut ovat kasvaneet 31 prosenttia

Muutokset eri verojen maksujen osuuksissa:
Kunnallisvero: 50 -> 64 %:
Valtionvero : 33 -> 26 %
Sosiaaliturv: 13 -> 7 %

Tilastokeskus

Ansiotuloista maksettava vero

Palkkatulo	
valtion tulovero	
kunnallisvero	
Kirkollisvero	
yle-vero 0 tai 51-143 €/v (tulot 8 000 – 20 000 €)	
sairausvakuutuksen sairaanhoitomaksu	.
sairausvakuutuksen päivärahamaksua.	Ei eläketulosta
Lisäksi työntekijän maksama	Ei eläketulosta
työttömyysvakuutusmaksu 0,5 %	Ei eläketulosta
työeläkemaksu 5,55% / 7,05 % (53v.)	Ei eläketulosta

Yleisradiovero v. 2014

Yksityishenkilöiden verotus

- Yhteenlaskettujen pääoma ja ansiotulojen mukaan

Tulot alle 7 500 €	vero 0
tulot 7 500– 21 029 €	vero 51-143 €/v
tulot yli 21 029 €	vero 143 €/v

Yhteisöjen verotus

- Vuosituloksen mukaan

tulos alle 50 000 €	vero 0
tulos yli 50 000 €	vero 143 – 3 000 €/v

Valtion tuloveroasteikko 2014

Verotettava ansiotulo	Vero alarajalla		Ansiotulon vero-% *)	
	Palkkatulo	Eläketulo	Palkkatulo	Eläketulo
16 300 €	8 €	8 €	6,50	6,50
24 300 €	528 €	528 €	17,50	17,50
39 700 €	3 223 €	3 223 €	21,50	21,50
45 000 €	4 363 €	4 363 €	21,50	27,50
71 400 €	10 039 €	11 623 €	29,75	35,75
100 000 €	18 547 €	20 263 €	31,75	37,75

*)Vero - % alarajan ylittävästä tulonosasta

Kunnallisvero

- Tasavero verotettavasta tulosta
- Vähennykset mm.
 - Perusvähennys 2930 €
 - Työtulovähennys, enintään 1 000 €
 - Tulonhankkimisvähennykset, matkakulut yms.
 - Asuntolainan korkovähennys
 - Muut vähennykset

VEROLASKURI OSOITTEESSA
www.vero.fi/verolaskuri

Kunnallisverotuksessa verotettava			
18,00	Espoon tuloveroprosentti		
1,00	Espoon Ev.lut. seurakunnan tuloveroprosentti		
1,60	Espoon Ortodoks. seurakunnan tuloveroprosentti		
1,32	Palkkatuloista sairasmakuutuksen sairaanhoitomaksu		
1,49	Eläketuloista sairasmakuutuksen sairaanhoitomaksu		
0,84	Palkkatuloista sairasmakuutuksen päivärahamaksu		
19,49 - 21,76	Kunnallisveroprosentti		

Kunnan verot

	Espoo	Uusimaa	Koko maa	Maksimi	Minimi
Tulovero-%	18,00	18,81	19,74	22,50	16,50
<i>Muutos</i>	0,25	0,15	0,36	1,50	0,06
Kiinteistövero-%					
Yleinen	0,60	0,82	0,94	1,35	0,00
Vak. asuinrakennus	0,32	0,35	0,43	0,40	0,00
Muu asuinrakennus	0,70	1,09	1,05	0,75	0,00
Voimalaitos	2,00			2,85	0,00
Yleishyödyllinen yhteisö	0,00			1,00	0,00
Rakennuspaikka	3,00			3,00	0,00

Ansiotulot ja ennakonpidätykset	
Päätoimen palkat ja luontoisedut	
Koko vuoden bruttotulo	50000,00
Saatu bruttotulo vuoden alusta	
Ennakonpidätys	
Ansiotuloista tehtävät vähennykset	
Valtion- ja kunnallisverotuksessa tehtävät vähennykset	
Tulohankkimisvähennys	620,00
Työeläkemaksut	3525,00
Päivärahamaksu	420,00
Vain kunnallisverotuksessa tehtävät vähennykset	
Ansiotulovähennys kunnallisverotuksessa	1977,90
Verosta tehtävät vähennykset	
Työtulovähennys	821,63
Yleisradioveron perusteena olevat tulot	
Yleisradioveron perusteena oleva tulo	49380,00
Verojen laskennassa käytetyt tuloveroprosentit	
Verotuskunta	Espoo
Kunnan tuloveroprosentti	18,00
Seurakunnan tuloveroprosentti	0,00
Sairaanhoidotmaksuprosentti	1,32
Päivärahamaksuprosentti	0,84
Yleisradioveron prosentti	0,68
Laskelma veroista ja maksuista	
Koko vuoden verot ja maksut yhteensä	12593,30
Loppuvuoden verontarve yhteensä	12593,30
Tulevat tulot yhteensä	50000,00
Lasketut veroprosentit	
Perusprosentti	25,5
Lisäprosentti	39,0
2.9.2014 Palkasta menee perusprosenttiin lisäksi eläkevakuutusmaksua 7,05 % ja työttömyysvakuutusmaksua 0,5 %. Jos lasket, paljonko palkasta jää kätehen verojen ja maksujen jälkeen, lisää perusprosenttiin 7,55 prosenttiyksikköä.	

1 Henkilötiedot	2 Tulot ja vähennykset	3 Laskennan tulos
Vaihe 3: Laskennan tulos		
Pääomatulot ja ennakonpidätykset		
Osingot julkisesti noteeratuista yhtiöistä		
Koko vuoden bruttotulo		50000,00
Saatu bruttotulo vuoden alusta		50000,00
Ennakonpidätys		12750,00
Yleisradioveron perusteena olevat tulot		
Yleisradioveron perusteena oleva tulo		42500,00
Verojen laskennassa käytetyt tuloveroprosentit		
Verotuskunta		Espoo
Kunnan tuloveroprosentti		18,00
Seurakunnan tuloveroprosentti		0,00
Yleisradioveron prosentti		0,68
Laskelma veroista ja maksuista		
Koko vuoden verot ja maksut yhteensä		12943,00
Alkuvuoden ennakonpidätys yhteensä		12750,00
Pääomatulot ja ennakonpidätykset		
Osingot muista kuin julkisesti noteeratuista yhtiöistä		
Koko vuoden bruttotulo		50000,00
Saatu bruttotulo vuoden alusta		50000,00
Ennakonpidätys		3750,00
Yleisradioveron perusteena olevat tulot		
Yleisradioveron perusteena oleva tulo		12500,00
Verojen laskennassa käytetyt tuloveroprosentit		
Verotuskunta		Espoo
Kunnan tuloveroprosentti		18,00
Seurakunnan tuloveroprosentti		0,00
Yleisradioveron prosentti		0,68
Laskelma veroista ja maksuista		
Koko vuoden verot ja maksut yhteensä		3835,00
Alkuvuoden ennakonpidätys yhteensä		3750,00
Lasketut veroprosentit		

Pirtin klubi, Pekka Kallioniemi

Verolaskuri Espoo 2014

Brutto- ansiotulo	Vero alarajalla		Yhteensä	Pääomatulo osingoista	
	Palkkatulo	TEL+TT		Listatut	Ei listatut
16 300 €	7,0 %	7,6 %	14,6 %	26,1 %	7,5 %
30 000 €	17,0 %	7,6 %	24,6 %	26,0 %	7,7 %
50 000 €	25,5 %	7,6 %	33,1 %	25,9 %	7,7 %
100 000 €	34,5 %	7,6 %	42,1 %	26,5 %	7,6 %
200 000 €	41,5 %	7,6 %	49,1 %	26,9 %	12,5 %
1 000 000 €	47,0 %	7,6 %	54,6 %	27,1 %	24,3 %
10 000 000 €	48,0 %	7,6 %	55,6 %	27,2 %	26,9 %

KEHITYSEHDOTUKSIA VEROTUKSEEN

- Ansiotulojen ja pääomatulojen verotus yhdistetään henkilötuloverotukseksi
- Alle 20 000 € vuosituloista ei veroja eikä veroluonteisia maksuja
- Kirkollisverosta eettinen vero
- Yhteisöjen verotettavalle tulolle alaraja
 - työntekijöiden lukumäärän
 - maksettujen palkkojen perusteella

Ansiotulo- ja pääomatuloverotuksen yhdistäminen

Perustelut ja hyödyt

- Kaikkia henkilökohtaisia tuloja kohdellaan samalla tavalla
 - Yksinkertainen oikeudenmukaisuusperiaate
 - Veronmaksukyky tulee paremmin otetuksi huomioon
- Mahdollistaa verotettavan tulon rajan nostamisen
- Verotus yksinkertaistuu
 - Tulee helpommin ymmärrettäväksi
 - Eri yhtiömuotojen henkilöverotus samanlaiseksi
- Yritystulosta palkkatuloa
 - Pienyrittäjän eläketurva varmistuu
 - Pienyrittäjän kirjanpito yksinkertaistuu
- Pääomatuloista myös kunnallisveroa
 - Kuntien tilanne paranee

Alle 20 000 € vuosituloista ei veroja eikä veroluonteisia maksuja

Perustelut

- Veronmaksukyky huomioidaan reaalisesti
- Vähennetään pienituloisten sosiaaliavustusbyrokratiaa

Keinot

- Pääomatulot verotetaan kuten ansiotulot
- Pienet pääomatulot verottomiksi (esim. lähdevero talletuskoroista)
- Suurten pääomatulojen verotus tuo tarvittavat lisäverotulot

Muut hyödyt

- Työllisyys paranee kun pienituloisten ostovoima paranee
- Hallintokulut pienenevät (1 milj. ihmisen verojen perintä poistuu)

Eri verotulojen jakautuminen

Sektorit	Yhteensä	Tulo	Omaisuus	Tavara	Muut
Valtionhallinto	40,1	11,1	1,1	27,8	0,1
Paikallishallinto	19,4	18,1	1,3	0,0	
Yhteensä	59,5	29,2	2,4	27,8	0,1

Verojen jakautuminen tuloluokittain 2012

Tuloluokat *1 000 €		0–10	10–20	20–30	30–50	50–100	100–150	yli 150
Tulonsaajia	4 576 237	936 135	1 118 248	921 659	1 113 931	422 678	43 601	19 985
Tulonsaajia, %	100	21	24	20	24	9	1,0	0,4
Veronalaiset tulot, milj. €	124 402	4 767	16 503	23 054	42 268	27 271	5 164	5 376
Veronalaiset tulot, %	100	4	13	19	34	22	4	4
Ansiotulovero, milj. €	5 276	0	1	39	1 291	2 461	752	732
Ansiotulovero, %	100	0	0	1	25	47	14	14
Pääomatulovero, milj. €	1 738	29	88	138	298	431	175	579
Pääomatulovero, %	100	2	5	8	17	25	10	33
Sairausvakuutusmaksu, milj. €	1 796	30	144	328	703	455	79	57
Sairausvakuutusmaksu, %	100	2	8	18	39	25	4	3
Kunnallisvero, milj. €	17 017	182	1 465	3 159	6 507	4 320	789	596
Kunnallisvero, %	100	1,1	9	19	38	25	5	4
Verot yhteensä, milj. €	26 754	251	1 788	3 844	9 156	7 886	1 834	1 993
Verot yhteensä %	22	5	11	17	44	60	36	37
						60	60	60
					Verotulojen lisäys 60 %:n verolla	2 475	1 255	1 220